

Prácticas de Almacenaje de Maíz

Maíz de...



Buena Calidad Inicial

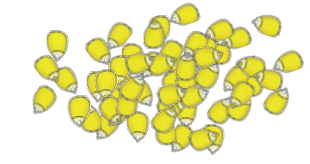
Colocado en...



Buen Almacenamiento

Resulta en...

Maíz de Buena Calidad. Seguro para su familia, larga vida útil, nutritivo, apto para animales

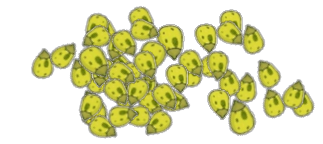


Mala Calidad Inicial



Mal Almacenamiento

Maíz de Mala Calidad. Inseguro, corta vida útil, poco nutritivo, no apto para animales. Este maíz de menor calidad puede tener moho y micotoxinas. Cuidado!





FEED THE FUTURE

Iniciativa mundial del Gobierno de los EE.UU. contra el hambre y la inseguridad alimentaria



USAID
DEL PUEBLO DE LOS ESTADOS
UNIDOS DE AMERICA



KANSAS STATE
UNIVERSITY

UNIVERSITY OF
Nebraska
Lincoln



SHARE