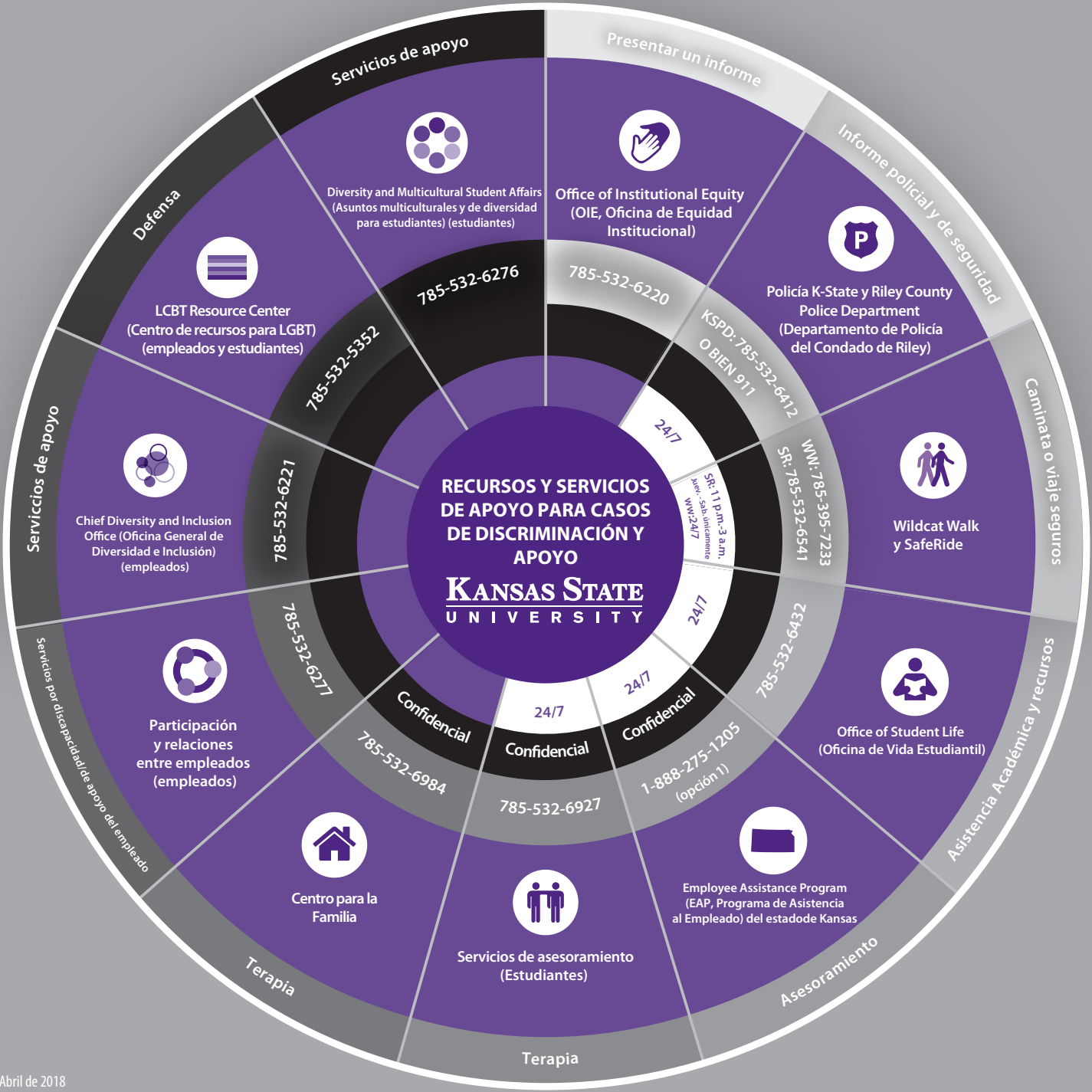


**RECURSOS Y SERVICIOS  
DE APOYO PARA CASOS  
DE DISCRIMINACIÓN Y  
APOYO**

**KANSAS STATE  
UNIVERSITY**



Presentar un informe



Office of Institutional Equity  
(OIE, Oficina de Equidad Institucional)

785-532-6220

Informe policial y de seguridad



Policia K-State y Riley County  
Police Department  
(Departamento de Policia del Condado de Riley)

KSPD: 785-532-6412  
O BIEN 911

Caminata o viaje seguros



Wildcat Walk  
y SafeRide

WNW: 785-395-7233  
Sr: 785-532-6541

Asistencia Académica y recursos



Office of Student Life  
(Oficina de Vida Estudiantil)

785-532-6432

Asesoramiento



Employee Assistance Program  
(EAP, Programa de Asistencia al Empleado) del estado de Kansas

1-888-275-1205  
(opción 1)

Terapia



Servicios de asesoramiento  
(Estudiantes)

785-532-6927

Terapia



Centro para la  
Familia

Confidencial  
785-532-6984

Servicios por discapacidad de apoyo del empleado



Participación  
y relaciones  
entre empleados  
(empleados)

785-532-6277

Servicios de apoyo



Chief Diversity and Inclusion  
Office (Oficina General de  
Diversidad e Inclusión)  
(empleados)

785-532-6221

Defensa



LCBT Resource Center  
(Centro de recursos para LGBT)  
(empleados y estudiantes)

785-532-5352

Servicios de apoyo



Diversity and Multicultural Student Affairs  
(Asuntos multiculturales y de diversidad  
para estudiantes) (estudiantes)

785-532-6276